

4. számú melléklet

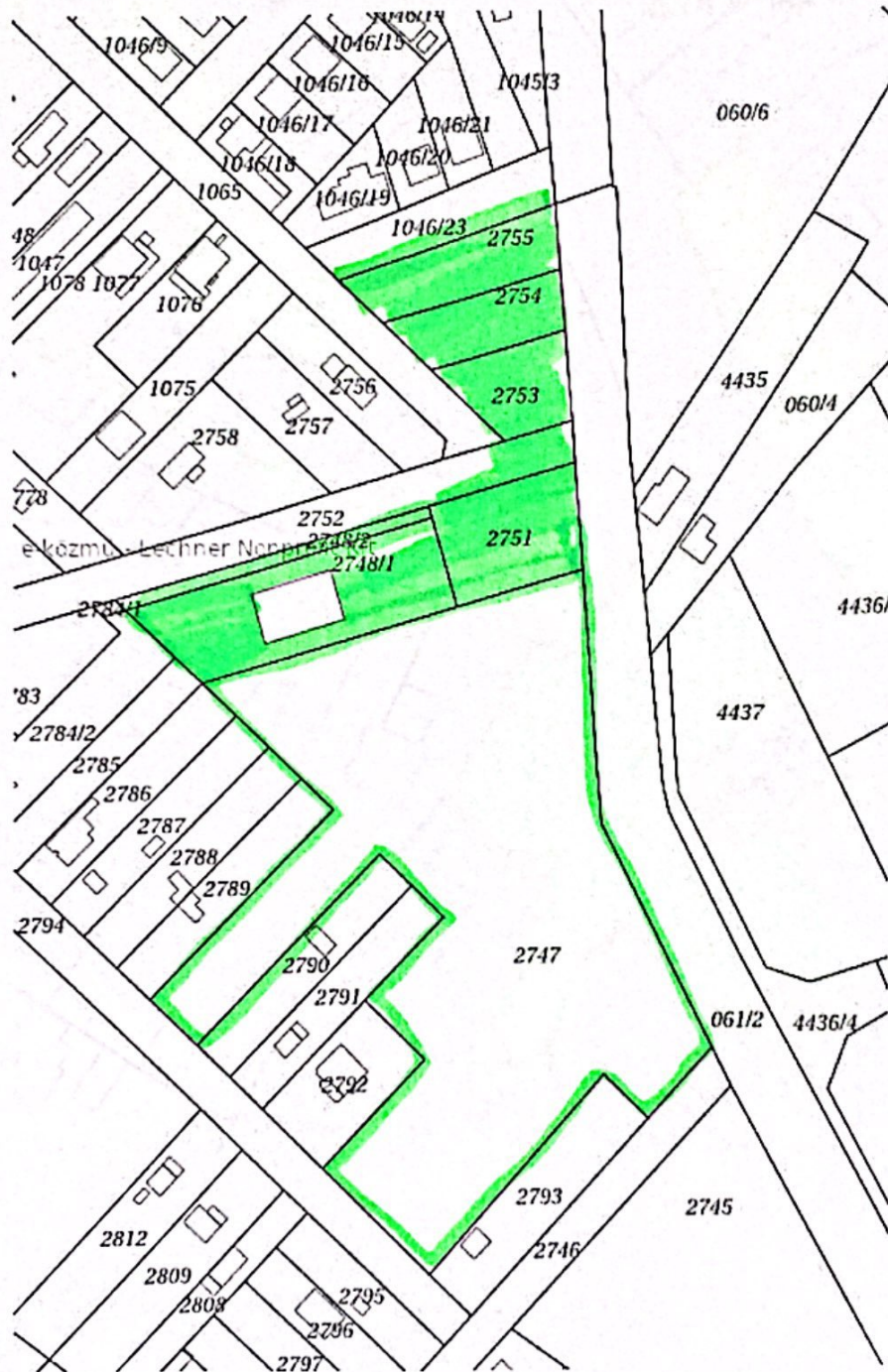
Parkfenntartás során üzemeltetett területek

	Önk. tulajdoni hányad	Hrsz mérete (m2)	Parkhoz tartozó becsült (m2)	Besorolás	Megjegyzés
Koncz park		9 807	8 627		
812	100%	3 055	3 055	Kivett beépítetlen terület	ELMŰ vezetékjog
813	100%	5 192	5 192	Kivett közterület	ELMŰ vezetékjog
753	100%	1 560	380	Kivett közterület	vagyonkezelő név: VERESEGYHÁZ ÉS KÖRNYÉKE SZENNYVÍZKÖZMŰ TÁRSULÁS; vezetékjog :ELMŰ
Szőlőhegyi Szi Park		6 226	4 767		
790/10	100%	3 267	3 267	Kivett közterület	
849/4	100%	2 959	1 500	Kivett rendelő és udvar	Elidegenítési tilalom: Magyar Állam
Székeley kert		12 743	12 653		
168/5	100%	10 085	10 085	Kivett lakóház, udvar és múzeum és és egyéb épület	
170	100%	90	-	Kivett múzeum	
176/11	100%	2 568	2 568	Kivett lakóház, udvar és gazdasági épület	
Mélyárok park		13 281	8 990		
513/3	100%	3 318	2 600	Kivett közút	ELMŰ vezetékjog
512	100%	257	257	Kivett gazdasági épület és közterület	vagyonkezelő név: VERESEGYHÁZ ÉS KÖRNYÉKE SZENNYVÍZKÖZMŰ TÁRSULÁS; Vezetékjog ELMŰ HALÓZATI ELOSZTÓ KFT.
511	6%	1 841	1 200	Kivett lakóház, udvar és gazdasági épület	Önkormányzat + 5 tulajdonos; Székely Bertalan út 3.
510	100%	734	734	Kivett beépített terület	
509/2	100%	178	178	Kivett beépítetlen terület	
508/2	100%	193	193	Kivett beépítetlen terület	
507/2	100%	75	75	Kivett beépítetlen terület	
506	100%	450	450	Kivett árok	
505	100%	151	151	Kivett árok	
504/2	100%	160	160	Kivett beépítetlen terület	
502	100%	150	150	Kivett beépítetlen terület	ELMŰ vezetékjog
501/1	100%	369	369	Kivett beépítetlen terület	ELMŰ vezetékjog
501/2	100%	270	270	Kivett közterület	vagyonkezelő név: VERESEGYHÁZ ÉS KÖRNYÉKE SZENNYVÍZKÖZMŰ TÁRSULÁS; Vezetékjog ELMŰ HALÓZATI ELOSZTÓ KFT.
501/4	100%	3 749	1 000	Kivett óvoda, udvar	ELMŰ vezetékjog
539	100%	551	551	Kivett árok	vagyonkezelő név: VERESEGYHÁZ ÉS KÖRNYÉKE SZENNYVÍZKÖZMŰ TÁRSULÁS
499	100%	652	652	Kivett lakóház, udvar és gazdasági épület 2 db	telekhatárrendezés.
500/3	100%	183	-	Kivett gazdasági épület és közterület	vagyonkezelő név: VERESEGYHÁZ ÉS KÖRNYÉKE SZENNYVÍZKÖZMŰ TÁRSULÁS
Dobogó park		27 761	6 354		
1046/23	100%	1 084	1 084	Kivett közterület	vagyonkezelő név: VERESEGYHÁZ ÉS KÖRNYÉKE SZENNYVÍZKÖZMŰ TÁRSULÁS; Vezetékjog ELMŰ HALÓZATI ELOSZTÓ KFT.
2755	100%	1 110	1 110	Kivett beépítetlen terület	MAVIR vezetékjog
2754	100%	880	880	Kivett beépítetlen terület	MAVIR vezetékjog
2753	100%	850	850	Kivett beépítetlen terület	MAVIR vezetékjog
2751	100%	1 380	1 380	Kivett, beépítetlen terület	TIGÁZ-MVIR vezetékjog
2748/1	100%	2 516	1 000	Kivett udvar , piac épület	MAVIR vezetékjog
2752	100%	3 000	50	Kivett út	vagyonkezelő név: VERESEGYHÁZ ÉS KÖRNYÉKE SZENNYVÍZKÖZMŰ TÁRSULÁS
2747	100%	16 941		erdő	ELMŰ: vezetékjog
Központ		17 686	4 550		
1/1	100%	1 227	150	Kivett szociális épület és fogorvosi rendelő és udvar	
530	100%	708	708	Kivett beépítetlen terület	
531	100%	1 052	400	Kivett helyi közút	
501/10	100%	1 534	400	Kivett községháza, gazdasági épület, udvar és irodaház	
501/11	100%	352	352	Kivett közterület	
501/13	100%	952	400	Kivett beépítetlen terület	ELMŰ vezetékjog
513/3	100%	3 318	700		
917/1	100%	8 543	1 440	Kivett faluház és óvoda, lakóház, 3 gazdasági épület, udvar	ELMŰ vezetékjog

# SZÉKELY KERT



# Dobbi Park



# KONCZ PARK

